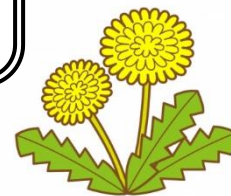


たんぽぽ相談

今日の悩みを明日の希望に変えて
たんぽぽのようにあたたかい笑顔を生活の中に



愛知県立一宮東特別支援学校

お子さまのことで悩んでいませんか？



- ・ 急に走り出すなど、落ち着きがない
- ・ ひとつのことにじっくり取り組めない
- ・ 不安が強く、新しい活動に参加できない
- ・ 思いどおりにならないと気持ちが不安定になる
- ・ 順番やルールが守れない
- ・ 友達付き合いがうまくできない
- ・ 整理整頓が苦手な忘れ物が多い
- ・ 手先が不器用で、動きがぎこちない
- ・ 学習が十分に理解できていない
- ・ 学校へ行きたがらない



たんぽぽ相談では、お子さまの個性に合わせて、その子らしさを大切にしたい子育ての方法と一緒に考えさせていただきます。お子さまと関わる上で「こんなときはどうしたらいいの?」と思ったら、どんなことでも気楽に話してみませんか?

1 対象者

一宮市、岩倉市、江南市に在住の保護者のみなさま

2 申込先・申込方法

(1) 申込先 愛知県立一宮東特別支援学校 たんぽぽ相談係

TEL 0586-51-5311

(2) 受付時間 月曜日～金曜日(祝日は除く) 9:00～17:00

※ 予約制になっています。事前に電話で「たんぽぽ相談希望」の旨をお伝えください。

※ 夏休みを利用して「たんぽぽ夏季相談」も行っています。詳しくはホームページを見ていただくか、本校までお問い合わせください。

3 相談場所・日時

(1) 相談場所 愛知県立一宮東特別支援学校(詳しい場所は、地図をご覧ください)

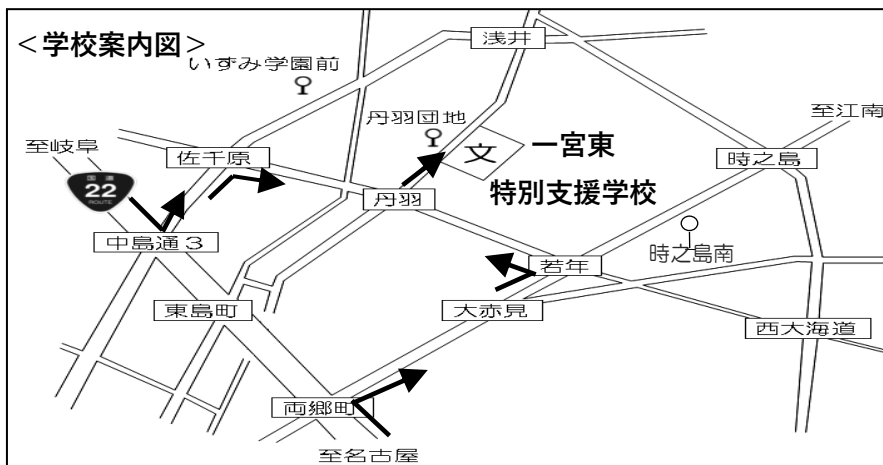
〒491-0083 一宮市丹羽字中山1151番地1

TEL 0586-51-5311 FAX 0586-78-8789

(2) 日時 毎週金曜日、隔週月曜日(祝日は除く) 14:00～16:00

4 その他

- ・ 相談費用は無料です。
- ・ 相談内容等の秘密は厳守いたします。



[公共交通機関を利用する場合]

- ・ JR「尾張一宮駅」、名鉄「名鉄一宮駅」から
名鉄バス「丹羽経由、宮田本郷行」に乗車し、「丹羽団地」停留所で下車(所要時間18分)。
停留所より東へ徒歩1分。
- ・ 名鉄「江南駅」から
名鉄バス「東野・大山町経由・名鉄一宮駅行」に乗車し、「時之島南」停留所で下車(所要時間14分)。
停留所より西へ徒歩15分。

[お車でお越しの場合]

- ・ 名古屋方面からお越しの場合は、国道22号線「両郷町交差点」を右折(案内図参照)。
- ・ 岐阜方面からお越しの場合は、国道22号線「中島通3丁目交差点」を左折(案内図参照)。